

Unità interne Standard

Cassetta 1 Via WindFree™

Raffresca velocemente senza getti d'aria diretti

La tecnologia WindFree™ effettua il mantenimento della temperatura, senza fastidiosi getti d'aria fredda diretta. Effettua il mantenimento della temperatura attraverso i 10.000 microfori.

L'aletta ottimizzata della Cassetta 1 Via WindFree™ consente un lancio dell'aria maggiore ed una migliore distribuzione dell'aria in ambiente.



Alette di distribuzione ottimizzate

L'aletta ottimizzata della Cassetta 1 Via WindFree™ consente, a differenza di quella tradizionale, un lancio dell'aria maggiore ed una migliore distribuzione dell'aria in ambiente.

La Cassetta 1 Via WindFree™ consente agli utenti di modificare, utilizzando il telecomando, l'angolazione dell'aletta direttrice (regolabile tra i 30° e gli 80°).



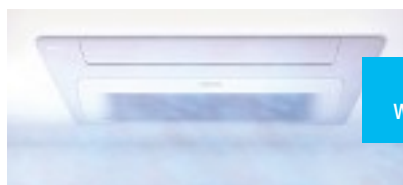
Come funziona la tecnologia WindFree™

Fase 1
FAST COOLING



Raffrescamento attraverso la modalità "Fast Cooling" per una veloce messa a regime.

Fase 2
WINDFREE™ COOLING



Mantenimento e uniformità della temperatura con la modalità "WindFree™" per evitare getti d'aria diretti grazie ai 10.000 microfori.

Il clima che desideri a portata di App

Il sistema Wi-Fi è stato pensato per controllare e gestire il climatizzatore, in tutte le principali funzioni, anche da remoto, ovunque ci si trovi, grazie al proprio dispositivo mobile. L'ideale per chi è fuori casa e vuole programmare l'accensione prima del rientro per godere del fresco immediato.

 SmartThings



Scarica subito l'App SmartThings ed entra nella casa del futuro.




Kit interfaccia
Wi-Fi
MIM-H04EN



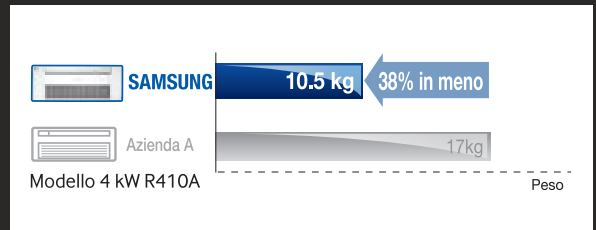
Silenziosità

Il deflettore è stato progettato per ridurre le emissioni sonore dell'unità.



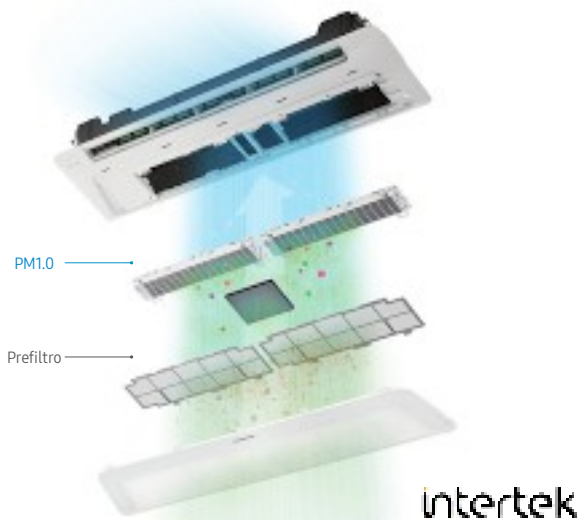
Unità Interna più leggera

L'introduzione del materiale ABS nelle unità interne rende le cassette leggere e facili da installare.



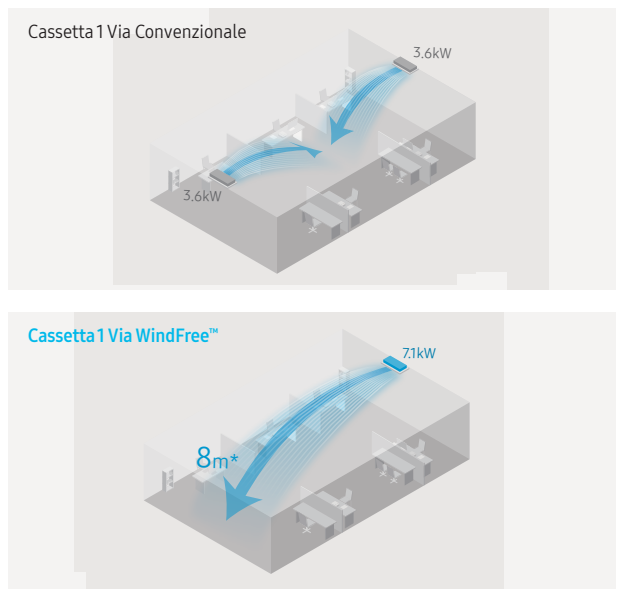
Filtrazione ancora più avanzata

Pannello Pure Air: Il filtro PM1.0 cattura le polveri ultrafini di dimensioni fino a 0,3 µm e sterilizza fino al 99%* dei batteri intrappolati nel filtro.



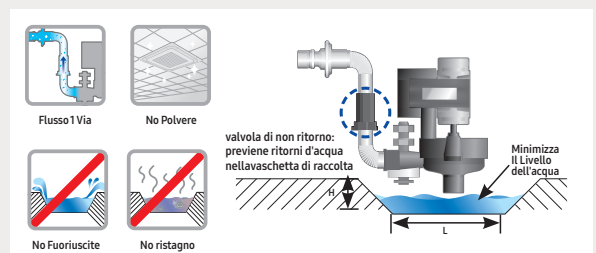
Ampia distribuzione dell'aria

L'aletta ampia e larga raffredda i grandi spazi molto più velocemente, senza trascurare nessuna zona.



Valvola di non ritorno

La valvola di non ritorno nella pompa di scarico impedisce il ritorno della condensa alla vaschetta di raccolta. In questo modo il livello dell'acqua nella vaschetta è mantenuto sotto controllo evitando la presenza di acqua stagnante.

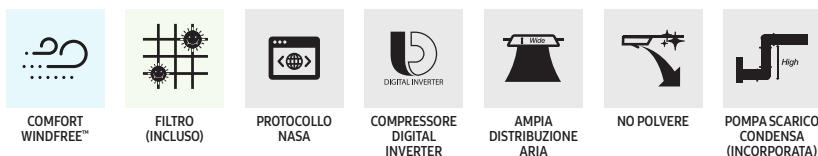


*Verificato da Intertek, Report numero RT20E-S0010-R, rilasciato il 17 Aprile 2020. Il precipitatore elettrostatico presente nel filtro PM1.0 può neutralizzare microorganismi catturati dal filtro (Escheria coli: filtrazione superiore al 99%, Staphylococcus aureus: superiore a 99%).

Cassetta 1 Via WindFree™

Caratteristiche

- Modalità WindFree™ per evitare getti d'aria diretti grazie a **10.000 microfori**
- Mandata dell'aria ad una via con aletta direttrice regolabile; **altezza di soli 135 mm**
- Pompa di drenaggio condensa incorporata (750 mmH2O); filtro antibatterico incluso
- Comunicazione con **protocollo "Nasa"**; **kit Wi-Fi** (opzionale)
- **Funzione auto-restart** in caso di arresto per mancanza di alimentazione
- **Possibilità di collegare 2-3-4 unità interne** (Twin-Triple-Quadri)



Modello	Unità interna		AC026RN1DKG/EU	AC035RN1DKG/EU
	Unità esterna		AC026RXADKG/EU	AC035RXADKG/EU
EAN	Unità interna		8801643606831	8801643606886
	Unità esterna		8801643606879	8801643606930
Raffreddamento	Capacità Std (Min-Max)	kW	2.60 (0.82-3.80)	3.50 (0.85-4.20)
	Assorbimento Std (Min-Max)	kW	0.72 (0.17-1.16)	1.09 (0.18-1.40)
	SEER: Efficienza energetica stagionale	-	6,4	6,2
	Classe di efficienza energetica stagionale	-	A+++	A++
	Carico termico teorico (Pdesigc)	kW	2,6	3,5
	Consumo energetico annuo indicativo (QCE)	kWh/a	147	201
Riscaldamento	Capacità Std (Min-Max)	kW	3.30 (0.98-4.40)	4.00 (1.00-5.00)
	Assorbimento Std (Min-Max)	kW	1.01 (0.20-1.45)	1.28 (0.19-1.80)
	SCOP: Efficienza energetica stagionale	-	4	4
	Classe di efficienza energetica stagionale	-	A+	A+
	Carico termico teorico (PdesigH)	kW	2	2
	Potenza termica di sicurezza elettrica elbu (Tj)	kW	-	-
Unità interna	Capacità dichiarata	kW	2	2
	Consumo energetico annuo indicativo (QCE)	kWh/a	700	700
	Dimensioni (LxAxP)	mm	970x135x410	970x135x410
	Dimensioni Pannello (LxAxP)	mm	1198x35x500	1198x35x500
	Peso	kg	9,2	9,2
	Peso Pannello	kg	4,3	4,3
Unità esterna	Aria trattata (max)	m³/min	7,3	9
	Pressione Statica Min-Std-Max	mmH ₂ O	-	-
	Livello Potenza Sonora (Riscaldamento)	dB(A)	52	55
	Dimensioni (LxAxP)	mm	790x548x285	790x548x285
	Peso	kg	32,5	32,5
	Livello Potenza Sonora	dB(A)	59	61
Dati installativi	Alimentazione	Ø, V, Hz	1, 220-240, 50	1, 220-240, 50
	Intervallo di funzionamento (Raff./Risc.)	°C	-15 - 46 / -25 ~ 24	-15 - 46 / -25 ~ 24
	Tubazioni Liquido / Gas	Ømm/(inch)	6.35 (1/4) / 9.52 (3/8)	6.35 (1/4) / 9.52 (3/8)
	Lunghezza tubazioni Max	m	20	20
	Dislivello max (U. Interna/U. Esterna)	m	15	15
	Lunghezza tubazioni Max senza aggiunta di refrigerante	m	20	20
Refrigerante	Carica aggiuntiva refrigerante	g/m	-	-
	Tipo Refrigerante /GWP	-	R32 / 675	R32 / 675
	Precarica di fabbrica	kg	0.9	0.9
	Tonnellate CO ₂ equivalente	tCO ₂ e	0.61	0.61

AR-EH03E	MWR-WG00KN	MWR-SH11N	MIM-H04EN	PC1NWFMAN	PC1MWCAN	MRW-TA
Comando wireless	Comando cablatto avanzato	Comando a filo touch	Kit Wi-Fi	Pannello (necessario)	Pannello Pure Air con Filtro PM1.0	Sensore esterno di temperatura

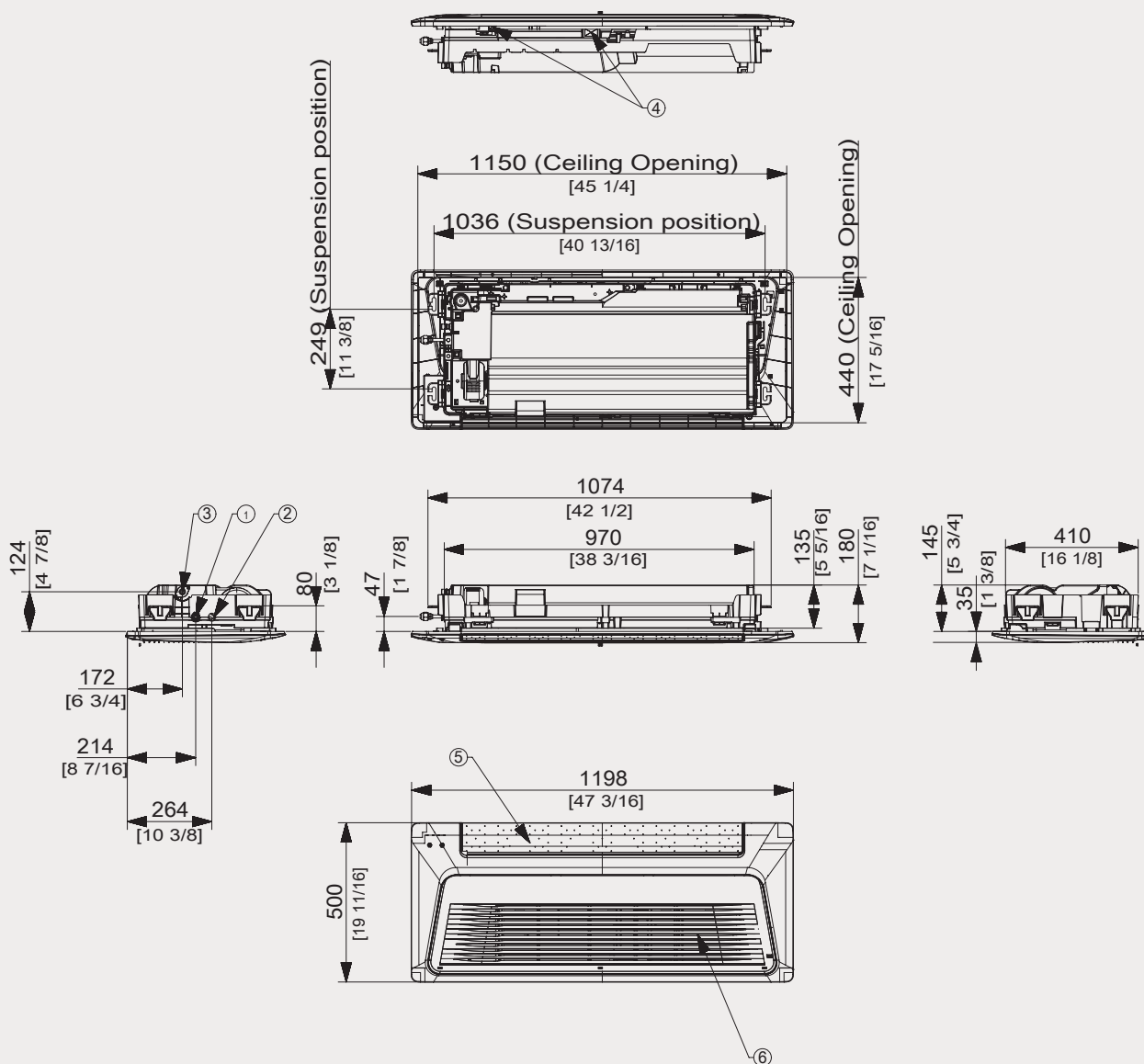
*Per le combinazioni che beneficiano delle detrazioni fiscali o incentivi conto termico consultare il catalogo GSE o l'autocertificazione Samsung.

Dimensionale

Cassetta 1 Via WindFree™

AC026/035RN1DKG/EU

Unità di misura: mm



Gamma Standard

NO	Nome	AC052TNXDKG/EU
1	Tubazione liquido	ø 6,35 mm (1/4")
2	Tubazione gas	ø 9,52 mm (3/8")
3	Tubazione drenaggio condensa	VP-20 (OD26, ID20)
4	Collegamento cavi alimentazione/comunicazione	-
5	Griglia di mandata dell'aria	-
6	Griglia di ripresa dell'aria	-