

SAMSUNG
Climate Solutions

Find Your Comfort

CLIMATIZZAZIONE | VENTILAZIONE | POMPE DI CALORE



Climatizzatori Multisplit

L'eccellenza tecnologica
nella climatizzazione



Tecnologie uniche ed innovative

Comfort WindFree™

L'esclusiva tecnologia WindFree™ è l'ideale in ogni contesto: in ufficio, hotel e punti vendita, ma anche negli ambienti più delicati della casa come la camera da letto.



Efficienza energetica

La gamma Multisplit può raggiungere un'efficienza fino a A+++/A++ per i Multisplit Dual 4.0 e 5.0 kW e Trial da 5.2 kW.

In aggiunta, il Sensore di Movimento (MDS) attiva o disattiva il climatizzatore in base alla presenza o meno di persone nell'ambiente riducendo eventuali sprechi.



Connettività

Con SmartThings, grazie alla sua natura di ecosistema aperto, l'esperienza di una casa connessa è davvero a portata di mano. Tramite un'unica app gratuita, è possibile gestire tutti i dispositivi Wi-Fi compatibili – inclusi i climatizzatori - in pochi semplici gesti, dal proprio smartphone. Inoltre, la compatibilità con i principali assistenti vocali permette il controllo via voce. La funzione Intelligenza Artificiale analizza e apprende le abitudini dell'utente, replicando automaticamente le funzionalità più adatte ad ogni situazione d'utilizzo.



Silenziosità

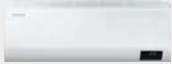

Il clima perfetto nel massimo del silenzio: grazie all'impiego di tecnologie evolute, le soluzioni Samsung sono progettate per ridurre al minimo qualsiasi tipo di vibrazione o di rumore per permettere un sonno sereno e sempre più tranquillo.

Le unità interne raggiungono infatti una rumorosità fino a 16 dB(A), meno rumoroso di un fruscio delle foglie.



Gamma Multisplit

Unità interne

| Modello | | 1,6 kW | 2,0 kW | 2,5/2,6 kW | 3,5 kW | 5,2 kW | 7,1 kW |
|---------------------------------------|---|--------|--------|------------|--------|--------|--------|
| WindFree™ ELITE |  | - | • | • | • | - | - |
| WindFree™ AVANT |  | - | • | • | • | • | • |
| Cebu Wi-Fi |  | - | • | • | • | • | • |
| Cassetta 1 Via WindFree™ |  | - | - | • | • | - | - |
| Cassetta 4 Vie Mini WindFree™ |  | • | • | • | • | • | - |
| Console |  | - | - | • | • | • | - |
| Canalizzabile Slim a bassa prevalenza |  | - | - | • | • | - | - |
| Canalizzabile media prevalenza |  | - | - | - | - | • | - |

Unità esterne

| Modello | | 4,0 kW | 5,0 kW | 5,2 kW | 6,8 kW | 8,0 kW | 10,0 kW |
|----------------|---|--------|--------|--------|--------|--------|---------|
| AJ040TXJ2KG/EU |  | • | - | - | - | - | - |
| AJ050TXJ2KG/EU |  | - | • | - | - | - | - |
| AJ052TXJ3KG/EU |  | - | - | • | - | - | - |
| AJ068TXJ3KG/EU |  | - | - | - | • | - | - |
| AJ080TXJ4KG/EU |  | - | - | - | - | • | - |
| AJ100TXJ5KG/EU |  | - | - | - | - | - | • |

Tecnologia Comfort WindFree™



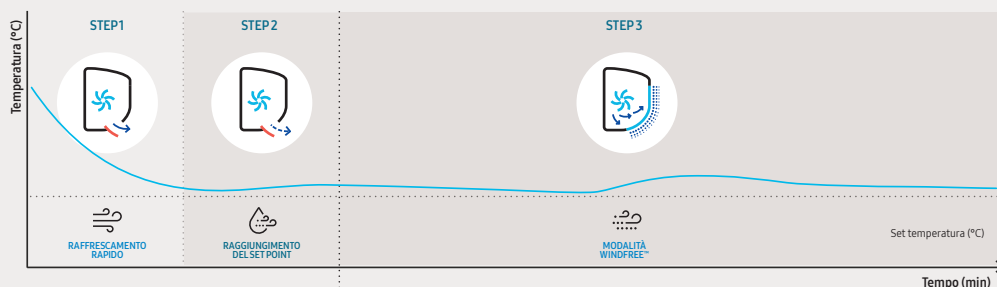
Gli unici con migliaia di microfori e nessun getto d'aria diretto

La tecnologia WindFree™ elimina i fastidiosi getti diretti, diffondendo l'aria in modo omogeneo e rendendo l'unità interna ideale per qualsiasi ambiente, anche in situazioni delicate come in presenza di bambini o in camera da letto.

WindFree™ è l'unico climatizzatore con 21.000 microfori e una velocità dell'aria in uscita inferiore a 0,15 m/s, la cosiddetta "aria ferma"^(*), questo significa poter avere il massimo del comfort senza getti d'aria diretti ed un'elevata silenziosità.

* Definizione identificata dall'ente terzo Ashrae. Per maggiori informazioni, consultare il sito <https://www.ashrae.org/about>.

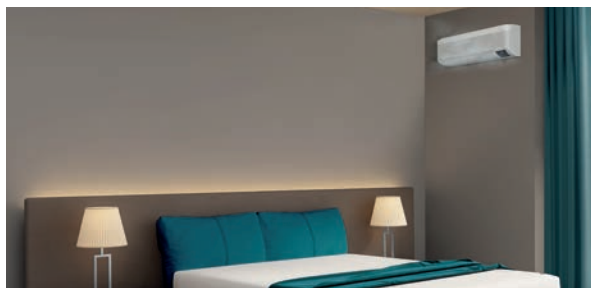
Come funziona la tecnologia WindFree™



Unità a parete

Disponibile nelle taglie da 2 kW fino a 6.5 kW

La **tecnologia WindFree™** elimina i fastidiosi getti diretti, diffondendo l'aria in modo omogeneo e rendendo il **climatizzatore ideale per qualsiasi ambiente**, anche in situazioni delicate come in presenza di bambini o in camera da letto.



Cassetta 1 Via

Disponibile nelle taglie da 2.6 kW fino a 3.5 kW

L'ampia e larga raffredda i grandi spazi molto più velocemente, senza trascurare nessuna zona. La **tecnologia WindFree™** (grazie ai **10.000 microfori**) mantiene efficacemente un piacevole livello di freschezza, senza fastidiosi getti d'aria fredda diretta, garantendo un livello di comfort ottimale.



Cassetta 4 Vie Mini

Disponibile nelle taglie da 1.6 kW fino a 5.2 kW

La versatilità della cassetta 4 Vie mini (60x60cm) la rende adatta a varie applicazioni, sia negli uffici che nel terziario. Il **filtro antibatterico**, l'esclusiva tecnologia WindFree™ ed il controllo indipendente delle alette completano le unità, mentre le funzioni dedicate assicurano il **comfort in ambiente**.



Unità Interne

WindFree™ ELITE



| Modello | Unità interna | AR07CXCAAWKNEU | AR09CXCAAWKNEU | AR12CXCAAWKNEU |
|----------------|------------------------|----------------|----------------|----------------|
| EAN | Unità interna | 8806094752663 | 8806094752670 | 8806094752694 |
| Raffrescamento | Capacità | kW | 2.0 | 2.5 |
| Riscaldamento | Capacità | kW | 2.2 | 3.2 |
| Unità | Dimensioni (LxAxP) | mm | 889x299x215 | 889x299x215 |
| | Peso | Kg | 10.6 | 10.6 |
| | Aria trattata (max) | m³/min | 10.7 | 11.1 |
| | Pressione Sonora (Min) | dBA | 16 | 16 |

WindFree™ AVANT



| Modello | Unità interna | AR07TXEAAWKNEU | AR09TXEAAWKNEU | AR12TXEAAWKNEU | AR18BXEAAWKNEU | AR24TXEAAWKNEU |
|----------------|------------------------|----------------|----------------|----------------|----------------|----------------|
| EAN | Unità interna | 8806090228094 | 8806090235030 | 8806090235092 | 8806092973398 | 8806090197635 |
| Raffrescamento | Capacità | kW | 2.0 | 2.5 | 3.5 | 5.0 |
| Riscaldamento | Capacità | kW | 2.2 | 3.2 | 3.5 | 6.0 |
| Unità | Dimensioni (LxAxP) | mm | 889x299x215 | 889x299x215 | 889x299x215 | 1055x299x215 |
| | Peso | Kg | 9.9 | 9.9 | 9.9 | 12.5 |
| | Aria trattata (max) | m³/min | 9.2 | 9.5 | 10.5 | 15.7 |
| | Pressione Sonora (Min) | dBA | 16 | 16 | 16 | 25 |

Cebu Wi-Fi



| Modello | Unità interna | AR07TXFYAWKNEU | AR09TXFYAWKNEU | AR12BXFYAWKNEU | AR18BXFYAWKNEU | AR24TXFYAWKNEU |
|----------------|------------------------|----------------|----------------|----------------|----------------|----------------|
| EAN | Unità interna | 8806090228124 | 8806090235054 | 8806092973374 | 8806092973435 | 8806090245848 |
| Raffrescamento | Capacità | kW | 2.0 | 2.5 | 3.5 | 5.0 |
| Riscaldamento | Capacità | kW | 2.2 | 3.2 | 3.5 | 6.0 |
| Unità | Dimensioni (LxAxP) | mm | 820x299x215 | 820x299x215 | 820x299x215 | 1055x299x215 |
| | Peso | Kg | 9.0 | 9.1 | 9.0 | 12.3 |
| | Aria trattata (max) | m³/min | 9.9 | 10.5 | 10.7 | 15.3 |
| | Pressione Sonora (Min) | dBA | 19 | 19 | 19 | 28 |

Cassetta 4 Vie Mini WindFree™



| Modello | Unità interna | AJ016TNNDKG/EU | AJ020TNNDKG/EU | AJ026TNNDKG/EU | AJ035TNNDKG/EU | AJ052TNNDKG/EU |
|----------------|---------------------------------|----------------|----------------|----------------|----------------|----------------|
| EAN | Unità interna | 8806090290107 | 8806090290114 | 8806090290138 | 8806090290152 | 8806090290176 |
| Raffrescamento | Capacità | kW | 1.6 | 2.0 | 2.6 | 3.5 |
| Riscaldamento | Capacità | kW | 2.0 | 2.2 | 2.9 | 3.8 |
| Unità | Dimensioni (LxAxP) | mm | 575x250x575 | 575x250x575 | 575x250x575 | 575x250x575 |
| | Peso | Kg | 11.5 | 11.5 | 11.5 | 11.5 |
| | Aria trattata (max) | m³/min | 9 | 9 | 9 | 10.5 |
| | Pressione Sonora (Min) | dBA | 24 | 24 | 24 | 27 |
| | Dim. Pannello (LxAxP) | mm | 620x57x620 | 620x57x620 | 620x57x620 | 620x57x620 |
| | Modello Pannello (Obbligatorio) | | PC4SUFMAN | PC4SUFMAN | PC4SUFMAN | PC4SUFMAN |

Unità Interne

Console



FILTRO
INCLUSO



SILENZIOSITÀ



PESO ED
INGOMBRI
RIDOTTI



| Modello | Unità interna | | AJ026TNJDKG/EU | AJ035TNJDKG/EU | AJ052TNJDKG/EU |
|----------------|------------------------|---------------------|----------------|----------------|----------------|
| EAN | Unità interna | | 8806090290121 | 8806090290145 | 8806090290169 |
| Raffrescamento | Capacità | kW | 2.6 | 3.5 | 5.2 |
| Riscaldamento | Capacità | kW | 2.9 | 3.8 | 5.6 |
| Unità | Dimensioni (LxAxP) | mm | 720x620x199 | 720x620x199 | 720x620x199 |
| | Peso | Kg | 15.7 | 15.7 | 15.7 |
| | Aria trattata (max) | m ³ /min | 9 | 10.5 | 11.2 |
| | Pressione Sonora (Min) | dBA | 27 | 30 | 32 |

Cassetta 1 Via Mini WindFree™



COMFORT
WINDFREE™



NO POLVERE



AMPIA
DISTRIBUZIONE
ARIA



| Modello | Unità interna | | AJ026TN1DKG/EU | AJ035TN1DKG/EU |
|----------------|---------------------------------|---------------------|----------------|----------------|
| EAN | Unità interna | | 8806090223693 | 8806090223716 |
| Raffrescamento | Capacità | kW | 2.6 | 3.5 |
| Riscaldamento | Capacità | kW | 2.9 | 3.8 |
| Unità | Dimensioni (LxAxP) | mm | 970x135x410 | 970x135x410 |
| | Peso | Kg | 9.5 | 9.5 |
| | Aria trattata (max) | m ³ /min | 7.3 | 9 |
| | Pressione Sonora (Min) | dBA | 26 | 30 |
| | Dim. Pannello (LxAxP) | mm | 1198x35x500 | 1198x35x500 |
| | Modello Pannello (Obbligatorio) | | PC1NWFMAN | PC1NWFMAN |

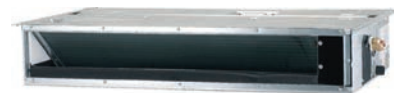
Canalizzabile Bassa Prevalenza



FILTRO
REMOVIBILE



POMPA SCARICO
CONDENSA



| Modello | Unità interna | | AJ026TNLPEG/EU | AJ035TNLPEG/EU |
|----------------|------------------------|-------------------|----------------|----------------|
| EAN | Unità interna | | 8806090761492 | 8806090789397 |
| Raffrescamento | Capacità | kW | 2.6 | 3.5 |
| Riscaldamento | Capacità | kW | 2.9 | 3.8 |
| Unità | Dimensioni (LxAxP) | mm | 700x199x440 | 700x199x440 |
| | Peso | Kg | 15 | 15 |
| | Pressione Sonora (Min) | dBA | 23 | 25 |
| | Portata | m ³ /h | 546 | 570 |
| | Prevalenza | pa | 30 | 30 |

Canalizzabile Media Prevalenza



FILTRO
REMOVIBILE



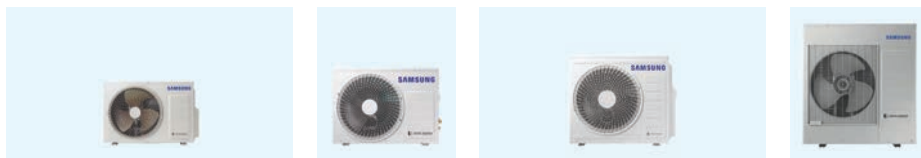
POMPA SCARICO
CONDENSA
OPZIONALE



| Modello | Unità interna | | AJ052BNMDEG/EU |
|----------------|------------------------|-------------------|----------------|
| EAN | Unità interna | | 8806094412017 |
| Raffrescamento | Capacità | kW | 5.2 |
| Riscaldamento | Capacità | kW | 5.6 |
| Unità | Dimensioni (LxAxP) | mm | 900x199x440 |
| | Peso | Kg | 18.9 |
| | Pressione Sonora (Min) | dBA | 23 |
| | Portata | m ³ /h | 840 |
| | Prevalenza | pa | 50 |

Unità Esterne

Specifiche Tecniche



| Modello | | AJ040TXJ2KG/EU | AJ050TXJ2KG/EU | AJ052TXJ3KG/EU | AJ068TXJ3KG/EU | AJ080TXJ4KG/EU | AJ100TXJ5KG/EU |
|---|--|----------------|----------------|----------------|---------------------------------|---------------------------------|-----------------------------------|
| EAN | | 8806090223730 | 8806090223747 | 8806090223761 | 8806090223778 | 8806090223785 | 8806090223792 |
| Tipo Refrigerante | | R32 | R32 | R32 | R32 | R32 | R32 |
| Max unità interne abbinabili | | 2 | 2 | 3 | 3 | 4 | 5 |
| Capacità Nominale ¹ (Raffreddamento/Riscaldamento) | kW | 4.0 / 4.2 | 5.0 / 5.6 | 5.2 / 6.3 | 6.8 / 8.0 | 8.0 / 9.3 | 10 / 12 |
| Pressione sonora (Raffreddamento/Riscaldamento) | dBA | 45 / 46 | 46 / 47 | 46 / 48 | 48 / 50 | 48 / 50 | 54 / 56 |
| Potenza sonora | dBA | 60 | 61 | 61 | 64 | 64 | 70 |
| Range di funzionamento | Raffreddamento | °C | -10°-46° | -10°-46° | -10°-46° | -10°-46° | -10°-46° |
| | Riscaldamento | °C | -15°-24° | -15°-24° | -15°-24° | -15°-24° | -15°-24° |
| Alimentazione | V/Hz/f | 220-240/50/1 | 220-240/50/1 | 220-240/50/1 | 220-240/50/1 | 220-240/50/1 | 220-240/50/1 |
| Unità Esterna (LxAxP) | mm | 790x548x285 | 790x548x285 | 880x638x310 | 880x798x310 | 880x798x310 | 940x998x330 |
| Unità Esterna (Peso) | kg | 32 | 33 | 44.5 | 57.5 | 57.5 | 76.5 |
| Tubazioni di collegamento | Liquido | Ømm (inch) | 2x6.35 (1/4") | 2x6.35 (1/4") | 3x6.35 (1/4") | 3x6.35 (1/4") | 4x6.35 (1/4") |
| | Gas | Ømm (inch) | 2x9.52 (3/8") | 2x9.52 (3/8") | 2x9.52 (3/8") + 12.70 (1/2") | 9.52 (3/8") + 2x12.70 (1/2") | 2x9.52 (3/8") + 2x12.70 (1/2") |
| Lunghezza tubazioni | Max distanza tra Unità Interna e Unità Esterna | m | 20 | 20 | 25 | 25 | 25 |
| | Min per unità ² | m | 3 | 3 | 3 | 3 | 3 |
| | Max Totale | m | 30 | 30 | 50 | 50 | 70 |
| | Max (senza aggiunta di refrigerante) | m | 30 | 30 | 30 | 30 | 30 |
| Dislivello Max | U. interna-esterna | m | 15 | 15 | 15 | 15 | 15 |
| | U. interna-interna | m | 7.5 | 7.5 | 7.5 | 7.5 | 7.5 |
| Carica refrigerante | g | 980 | 1180 | 1550 | 2000 | 2000 | 2700 |
| Carica aggiuntiva refrigerante | g/m | - | - | 10 | 10 | 20 | 10 |
| tCO ₂ e | | 0.66 | 0.80 | 1.05 | 1.35 | 1.35 | 1.82 |

Per informazioni sui requisiti degli incentivi visitare il sito: www.samsung.com/it/business/climate/environment.

Per i dati di efficienza delle diverse possibili combinazioni dei kit multisplit fare riferimento alla tabella combinazioni multisplit e alla documentazione tecnica.

1) Condizioni di test (raffreddamento): temperatura aria interna 27°C (bulbo secco) / 19°C (bulbo umido); temperatura aria esterna 35°C (bulbo secco) / 24°C (bulbo umido)

Condizioni di test (riscaldamento): temperatura aria interna 20°C (bulbo secco) / 15°C (bulbo umido); temperatura aria esterna 7°C (bulbo secco) / 6°C (bulbo umido)

2) Se la quantità delle unità interne collegate è uguale o inferiore al 50%, il limite diventa 7,5 m.

I climatizzatori multisplit contengono gas fluororati ad effetto serra R32 (GWP=675).

Unità Esterne

Tabelle Combinazioni



| AJ040TXJ2KG/EU | | |
|---------------------------|---|----|
| MULTI 2 ATTACCHI (4.0 kW) | | |
| Unità Interne | A | B |
| 2 Unità | 7 | 7 |
| | 7 | 9 |
| | 7 | 12 |
| | 9 | 9 |
| | 9 | 12 |

| AJ050TXJ2KG/EU | | |
|---------------------------|----|----|
| MULTI 2 ATTACCHI (4.0 kW) | | |
| Unità Interne | A | B |
| 2 Unità | 7 | 7 |
| | 7 | 9 |
| | 7 | 12 |
| | 7 | 18 |
| | 9 | 9 |
| | 9 | 12 |
| | 9 | 18 |
| | 12 | 12 |
| | 12 | 18 |



| AJ052TXJ3KG/EU | | | |
|---------------------------|----|----|---|
| MULTI 3 ATTACCHI (5.2 kW) | | | |
| Unità Interne | A | B | C |
| 2 Unità | 7 | 7 | |
| | 7 | 9 | |
| | 7 | 12 | |
| | 7 | 18 | |
| | 9 | 9 | |
| | 9 | 12 | |
| | 9 | 18 | |
| | 12 | 12 | |

| AJ052TXJ3KG/EU | | | |
|---------------------------|---|---|----|
| MULTI 3 ATTACCHI (5.2 kW) | | | |
| Unità Interne | A | B | C |
| 3 Unità | 7 | 7 | 7 |
| | 7 | 7 | 9 |
| | 7 | 7 | 12 |
| | 7 | 9 | 9 |
| | 7 | 9 | 12 |
| | 9 | 9 | 9 |
| | 9 | 9 | 12 |



| AJ068TXJ3KG/EU | | | |
|---------------------------|----|----|----|
| MULTI 3 ATTACCHI (6.8 kW) | | | |
| Unità Interne | A | B | C |
| 2 Unità | 7 | 7 | |
| | 7 | 9 | |
| | 7 | 12 | |
| | 7 | 18 | |
| | 9 | 9 | |
| | 9 | 12 | |
| | 9 | 18 | |
| | 12 | 12 | |
| | 12 | 18 | |
| | 18 | 18 | |
| 3 Unità | 7 | 7 | 7 |
| | 7 | 7 | 9 |
| | 7 | 7 | 12 |
| | 7 | 7 | 18 |
| | 7 | 9 | 9 |
| | 7 | 9 | 12 |
| | 7 | 9 | 18 |
| | 7 | 12 | 12 |
| | 7 | 12 | 18 |
| | 9 | 9 | 9 |
| | 9 | 9 | 12 |
| | 9 | 9 | 18 |
| | 9 | 12 | 12 |
| | 9 | 12 | 18 |
| 12 | 12 | 12 | |

| AJ080TXJ4KG/EU | | | | |
|---------------------------|----|----|---|---|
| MULTI 4 ATTACCHI (8.0 kW) | | | | |
| Unità Interne | A | B | C | D |
| 2 Unità | 7 | 7 | | |
| | 7 | 9 | | |
| | 7 | 12 | | |
| | 7 | 18 | | |
| | 7 | 24 | | |
| | 9 | 9 | | |
| | 9 | 12 | | |
| | 9 | 18 | | |
| | 9 | 24 | | |
| | 12 | 12 | | |
| | 12 | 18 | | |
| | 12 | 24 | | |
| | 18 | 18 | | |
| | 18 | 24 | | |

| AJ080TXJ4KG/EU | | | | |
|---------------------------|----|----|----|---|
| MULTI 4 ATTACCHI (8.0 kW) | | | | |
| Unità Interne | A | B | C | D |
| 3 Unità | 7 | 7 | 7 | |
| | 7 | 7 | 9 | |
| | 7 | 7 | 12 | |
| | 7 | 7 | 18 | |
| | 7 | 7 | 24 | |
| | 7 | 9 | 9 | |
| | 7 | 9 | 12 | |
| | 7 | 9 | 18 | |
| | 7 | 9 | 24 | |
| | 7 | 12 | 12 | |
| | 7 | 12 | 18 | |
| | 7 | 18 | 18 | |
| | 9 | 9 | 9 | |
| | 9 | 9 | 12 | |
| | 9 | 9 | 18 | |
| | 9 | 9 | 24 | |
| | 9 | 12 | 12 | |
| | 9 | 12 | 18 | |
| | 12 | 12 | 12 | |
| | 12 | 12 | 18 | |

| AJ080TXJ4KG/EU | | | | |
|---------------------------|---|---|----|----|
| MULTI 4 ATTACCHI (8.0 kW) | | | | |
| Unità Interne | A | B | C | D |
| 4 Unità | 7 | 7 | 7 | 7 |
| | 7 | 7 | 7 | 9 |
| | 7 | 7 | 7 | 12 |
| | 7 | 7 | 7 | 18 |
| | 7 | 7 | 9 | 9 |
| | 7 | 7 | 9 | 12 |
| | 7 | 7 | 9 | 18 |
| | 7 | 7 | 12 | 12 |
| | 7 | 9 | 9 | 9 |
| | 7 | 9 | 9 | 12 |
| | 7 | 9 | 9 | 18 |
| | 7 | 9 | 12 | 12 |
| | 9 | 9 | 9 | 9 |
| | 9 | 9 | 9 | 12 |
| | 9 | 9 | 12 | 12 |

Unità Esterne

Tabelle Combinazioni



| AJ100TXJ5KG/EU | | | | | |
|----------------------------|---------|----|----|---|---|
| MULTI 5 ATTACCHI (10.0 kW) | | | | | |
| Unità Interne | A | B | C | D | E |
| 2 Unità | 7 | 7 | | | |
| | 7 | 9 | | | |
| | 7 | 12 | | | |
| | 7 | 18 | | | |
| | 7 | 24 | | | |
| | 9 | 9 | | | |
| | 9 | 12 | | | |
| | 9 | 18 | | | |
| | 9 | 24 | | | |
| | 12 | 12 | | | |
| | 12 | 18 | | | |
| | 12 | 24 | | | |
| | 18 | 18 | | | |
| | 18 | 24 | | | |
| | 24 | 24 | | | |
| | 3 Unità | 7 | 7 | 7 | |
| 7 | | 7 | 9 | | |
| 7 | | 7 | 12 | | |
| 7 | | 7 | 18 | | |
| 7 | | 7 | 24 | | |
| 7 | | 9 | 9 | | |
| 7 | | 9 | 12 | | |
| 7 | | 9 | 18 | | |
| 7 | | 9 | 24 | | |
| 7 | | 12 | 12 | | |
| 7 | | 12 | 18 | | |
| 7 | | 12 | 24 | | |
| 7 | | 18 | 18 | | |
| 7 | | 18 | 24 | | |
| 7 | | 24 | 24 | | |
| 9 | | 9 | 9 | | |
| 9 | | 9 | 12 | | |
| 9 | | 9 | 18 | | |
| 9 | | 9 | 24 | | |
| 9 | | 12 | 12 | | |
| 9 | | 12 | 18 | | |
| 9 | | 12 | 24 | | |
| 9 | | 18 | 18 | | |
| 9 | | 18 | 24 | | |
| 9 | 24 | 24 | | | |
| 12 | 12 | 12 | | | |
| 12 | 12 | 18 | | | |
| 12 | 12 | 24 | | | |
| 12 | 18 | 18 | | | |
| 12 | 18 | 24 | | | |
| 12 | 24 | 24 | | | |
| 18 | 18 | 18 | | | |
| 18 | 18 | 24 | | | |

| AJ100TXJ5KG/EU | | | | | |
|----------------------------|----|----|----|----|---|
| MULTI 5 ATTACCHI (10.0 kW) | | | | | |
| Unità Interne | A | B | C | D | E |
| 4 Unità | 7 | 7 | 7 | 7 | |
| | 7 | 7 | 7 | 9 | |
| | 7 | 7 | 7 | 12 | |
| | 7 | 7 | 7 | 18 | |
| | 7 | 7 | 7 | 24 | |
| | 7 | 7 | 9 | 9 | |
| | 7 | 7 | 9 | 12 | |
| | 7 | 7 | 9 | 18 | |
| | 7 | 7 | 9 | 24 | |
| | 7 | 7 | 12 | 12 | |
| | 7 | 7 | 12 | 18 | |
| | 7 | 7 | 12 | 24 | |
| | 7 | 7 | 18 | 18 | |
| | 7 | 7 | 18 | 24 | |
| | 7 | 9 | 9 | 9 | |
| | 7 | 9 | 9 | 12 | |
| | 7 | 9 | 9 | 18 | |
| | 7 | 9 | 9 | 24 | |
| | 7 | 9 | 12 | 12 | |
| | 7 | 9 | 12 | 18 | |
| | 7 | 9 | 12 | 24 | |
| | 7 | 9 | 18 | 18 | |
| | 7 | 9 | 18 | 24 | |
| | 7 | 12 | 12 | 12 | |
| 7 | 12 | 12 | 18 | | |
| 7 | 12 | 12 | 24 | | |
| 7 | 12 | 18 | 18 | | |
| 7 | 12 | 18 | 24 | | |
| 7 | 18 | 18 | 18 | | |
| 9 | 9 | 9 | 9 | | |
| 9 | 9 | 9 | 12 | | |
| 9 | 9 | 9 | 18 | | |
| 9 | 9 | 9 | 24 | | |
| 9 | 9 | 12 | 12 | | |
| 9 | 9 | 12 | 18 | | |
| 9 | 9 | 12 | 24 | | |
| 9 | 9 | 18 | 18 | | |
| 9 | 9 | 18 | 24 | | |
| 9 | 12 | 12 | 12 | | |
| 9 | 12 | 12 | 18 | | |
| 9 | 12 | 12 | 24 | | |
| 9 | 12 | 18 | 18 | | |
| 12 | 12 | 12 | 12 | | |
| 12 | 12 | 12 | 18 | | |
| 12 | 12 | 12 | 24 | | |
| 12 | 12 | 18 | 18 | | |
| 12 | 12 | 18 | 24 | | |
| 12 | 12 | 18 | 18 | | |

| AJ100TXJ5KG/EU | | | | | |
|----------------------------|----|----|----|----|----|
| MULTI 5 ATTACCHI (10.0 kW) | | | | | |
| Unità Interne | A | B | C | D | E |
| 5 Unità | 7 | 7 | 7 | 7 | 7 |
| | 7 | 7 | 7 | 7 | 9 |
| | 7 | 7 | 7 | 7 | 12 |
| | 7 | 7 | 7 | 7 | 18 |
| | 7 | 7 | 7 | 7 | 24 |
| | 7 | 7 | 7 | 9 | 9 |
| | 7 | 7 | 7 | 9 | 12 |
| | 7 | 7 | 7 | 9 | 18 |
| | 7 | 7 | 7 | 9 | 24 |
| | 7 | 7 | 7 | 12 | 12 |
| | 7 | 7 | 7 | 12 | 18 |
| | 7 | 7 | 7 | 12 | 24 |
| | 7 | 7 | 7 | 18 | 18 |
| | 7 | 7 | 7 | 18 | 18 |
| | 7 | 7 | 9 | 9 | 9 |
| | 7 | 7 | 9 | 9 | 12 |
| | 7 | 7 | 9 | 9 | 18 |
| | 7 | 7 | 9 | 9 | 24 |
| | 7 | 7 | 9 | 12 | 12 |
| | 7 | 7 | 9 | 12 | 18 |
| | 7 | 7 | 9 | 12 | 24 |
| | 7 | 7 | 9 | 18 | 18 |
| | 7 | 7 | 12 | 12 | 12 |
| | 7 | 7 | 12 | 12 | 18 |
| 7 | 7 | 12 | 12 | 18 | |
| 7 | 7 | 12 | 12 | 24 | |
| 7 | 7 | 12 | 18 | 18 | |
| 7 | 7 | 12 | 18 | 24 | |
| 7 | 7 | 18 | 18 | 18 | |
| 7 | 7 | 18 | 18 | 24 | |
| 7 | 7 | 18 | 24 | 24 | |
| 9 | 9 | 9 | 9 | 9 | |
| 9 | 9 | 9 | 9 | 12 | |
| 9 | 9 | 9 | 9 | 18 | |
| 9 | 9 | 9 | 9 | 24 | |
| 9 | 9 | 9 | 12 | 12 | |
| 9 | 9 | 9 | 12 | 18 | |
| 9 | 9 | 9 | 12 | 24 | |
| 9 | 9 | 9 | 18 | 18 | |
| 9 | 9 | 9 | 18 | 24 | |
| 9 | 9 | 9 | 24 | 24 | |
| 9 | 9 | 12 | 12 | 12 | |
| 9 | 9 | 12 | 12 | 18 | |
| 9 | 9 | 12 | 12 | 18 | |
| 9 | 9 | 12 | 12 | 24 | |
| 9 | 9 | 12 | 18 | 18 | |
| 9 | 9 | 12 | 18 | 24 | |
| 9 | 9 | 12 | 24 | 24 | |
| 9 | 12 | 12 | 12 | 12 | |
| 9 | 12 | 12 | 12 | 18 | |
| 9 | 12 | 12 | 12 | 18 | |
| 9 | 12 | 12 | 12 | 24 | |
| 9 | 12 | 12 | 18 | 18 | |
| 9 | 12 | 12 | 18 | 24 | |
| 9 | 12 | 12 | 24 | 24 | |
| 9 | 12 | 18 | 18 | 18 | |
| 9 | 12 | 18 | 18 | 24 | |
| 9 | 12 | 18 | 24 | 24 | |
| 9 | 12 | 18 | 24 | 24 | |
| 9 | 12 | 24 | 24 | 24 | |
| 12 | 12 | 12 | 12 | 12 | |
| 12 | 12 | 12 | 12 | 18 | |
| 12 | 12 | 12 | 12 | 18 | |
| 12 | 12 | 12 | 12 | 24 | |
| 12 | 12 | 12 | 18 | 18 | |
| 12 | 12 | 12 | 18 | 24 | |
| 12 | 12 | 12 | 24 | 24 | |
| 12 | 12 | 18 | 18 | 18 | |
| 12 | 12 | 18 | 18 | 24 | |
| 12 | 12 | 18 | 24 | 24 | |
| 12 | 12 | 24 | 24 | 24 | |
| 18 | 18 | 18 | 18 | 18 | |
| 18 | 18 | 18 | 18 | 24 | |

Compatibilità

Unità a parete multisplit



| Modello | | | WindFree™ ELITE | | | WindFree™ AVANT | | | | | Cebu Wi-Fi | | | | |
|------------------------------|------------------------------|---------------|---------------------------|-----|-----|---|-----|-----|-----|-----|--|-----|-----|-----|-----|
| Codice modello unità interna | | | AR**CXCAAWKNEU - 07/09/12 | | | AR**TXEAAWKNEU - 07/09/12/24 AR18BXEAWKNEU | | | | | AR**TXFYAWKNEU - 07/09/24 AR**BXYAWKNEU - 12/18 | | | | |
| Tipo di refrigerante | Codice modello unità esterna | Capacità (kW) | 2.0 | 2.5 | 3.5 | 2.0 | 2.5 | 3.5 | 5.2 | 6.8 | 2.0 | 2.5 | 3.5 | 5.2 | 6.8 |
| R32 | AJ040TXJ2KG/EU | 4.0 | • | • | • | • | • | • | | | • | • | • | | |
| | AJ050TXJ2KG/EU | 5.0 | • | • | • | • | • | • | • | | • | • | • | • | |
| | AJ052TXJ3KG/EU | 5.2 | • | • | • | • | • | • | • | | • | • | • | • | |
| | AJ068TXJ3KG/EU | 6.8 | • | • | • | • | • | • | • | | • | • | • | • | |
| | AJ080TXJ4KG/EU | 8.0 | • | • | • | • | • | • | • | • | • | • | • | • | • |
| | AJ100TXJ5KG/EU | 10.0 | • | • | • | • | • | • | • | • | • | • | • | • | • |

Altre unità interne multisplit



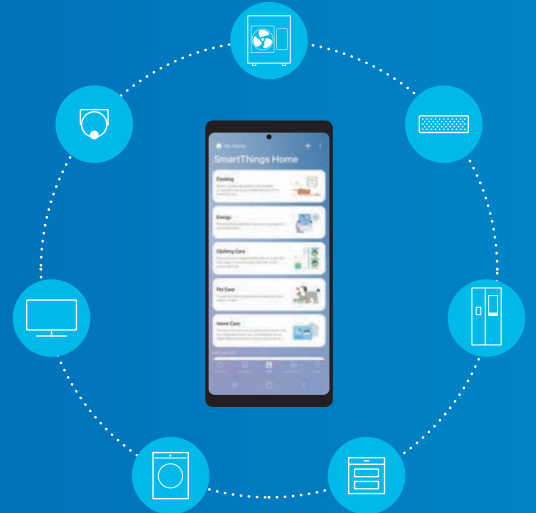
| Modello | | | Cassetta 4 Vie Mini WindFree™ | | | | | Cassetta 1 Via WindFree™ | | Canalizzabile | | | Console | | |
|------------------------------|------------------------------|---------------|---------------------------------|-----|-----|-----|-----|--------------------------|-----|---|-----|-----|---------------------------|-----|-----|
| Codice modello unità interna | | | AJ0**TNNDKG/EU - 16/20/26/35/52 | | | | | AJ0**TN1DKG/EU - 26/35 | | AJ0**TN**EG/EU - 26/35/52 AJ052BNMDEG/EU | | | AJ0**TNJDKG/EU - 26/35/52 | | |
| Tipo di refrigerante | Codice modello unità esterna | Capacità (kW) | 1.6 | 2.0 | 2.6 | 3.5 | 5.2 | 2.6 | 3.5 | 2.6 | 3.5 | 5.2 | 2.6 | 3.5 | 5.2 |
| R32 | AJ040TXJ2KG/EU | 4.0 | | | | | | • | • | | | | • | • | |
| | AJ050TXJ2KG/EU | 5.0 | • | • | • | • | | • | • | • | • | | • | • | • |
| | AJ052TXJ3KG/EU | 5.2 | • | • | • | • | | • | • | • | • | | • | • | • |
| | AJ068TXJ3KG/EU | 6.8 | • | • | • | • | • | • | • | • | • | • | | | |
| | AJ080TXJ4KG/EU | 8.0 | • | • | • | • | • | • | • | • | • | • | | | |
| | AJ100TXJ5KG/EU | 10.0 | • | • | • | • | • | • | • | • | • | • | | | |

Vivi l'esperienza di una casa connessa con l'app SmartThings

Gestisci tutti i dispositivi e gli elettrodomestici Wi-Fi compatibili in pochi semplici gesti, tramite un'unica app gratuita.

Con SmartThings, l'esperienza di una casa connessa è davvero a portata di mano. La SmartHome, infatti, è un ecosistema di dispositivi interconnessi, facilmente gestibili dall'app e attraverso comandi vocali.

Progettare abitazioni smart significa pensare ad ambienti su misura, dove l'automazione, la sicurezza e il risparmio energetico si fondono con il comfort, semplificando ogni momento della giornata.



Scopri di più



Scarica l'APP SmartThings



SmartThings: l'ecosistema domotico dalle infinite possibilità

SmartThings, grazie alla sua natura di ecosistema aperto, consente di gestire non solo gli elettrodomestici Wi-Fi di Samsung (inclusi climatizzatori e pompe di calore) ma anche dispositivi di terze parti, ampliando le possibilità di controllare tutta la casa tramite un'unica App.

Inoltre, dal 2023, SmartThings è la prima piattaforma a supportare Matter, un innovativo standard di connettività, per accedere ancora a più dispositivi.



SmartThings Hub

Aeotec

Compatibile con gli standard più diffusi

OLTRE
350
BRAND
COMPATIBILI

230
MILIONI
DI UTENTI

PIÙ DI
5.000
DISPOSITIVI
INTEGRABILI

Personalizza l'esperienza SmartHome attraverso i vari Scenari e Automazioni

BUONGIORNO

FUORI CASA

5 volte Grazie

per la vostra professionalità.



Il Servizio Assistenza Climatizzatori Samsung si è aggiudicato per il quinto anno consecutivo il Sigillo di Qualità* confermandosi il **Miglior servizio d'assistenza in Italia!**

L'Istituto Tedesco Qualità e Finanza ha misurato la soddisfazione dei clienti, assegnandoci il primo posto nel settore Servizio Assistenza Climatizzatori. Un riconoscimento che ci riempie di orgoglio e ci stimola a fare sempre meglio.

* Indagine Campioni del Servizio condotta dall'Istituto Tedesco Qualità e Finanza, leader europeo delle indagini di qualità.

Servizi e Assistenza

I Centri Assistenza Samsung Climate Solutions

Siamo sempre al tuo fianco 7 giorni su 7

La rete dei centri assistenza Samsung per la climatizzazione è vicina a te su tutto il territorio nazionale.



Supporto tecnico per l'installazione⁽¹⁾



199.133.988

09:00 - 19:00
da Lunedì a Domenica

Supporto tecnico per il cliente finale⁽²⁾



800.72.67.864

09:00 - 19:00
da Lunedì a Domenica

1) Servizio a pagamento: 0,1188€/minuto (IVA esclusa) nella fascia intera, 0,0465€/minuto (IVA esclusa) nella fascia ridotta e festivi. I costi di telefonia mobile variano in funzione del gestore da cui viene effettuata la chiamata. 2) È possibile contattare il servizio clienti anche dal sito www.samsung.it, sezione supporto.

Facilità d'installazione

Il design è stato progettato pensando alle esigenze degli installatori.

Il tempo necessario per installare l'unità interna è ridotto del 45%*, grazie a un montaggio a incastro.

* Rispetto ai modelli delle gamme precedenti.



Scopri la nostra documentazione anche in formato digitale

Samsung Electronics Air Conditioner Europe B.V. - Italian Branch

Via Mike Bongiorno, 9 - 20124 Milano (MI) - Tel. 02.921891 - Fax 02.92141801

www.samsung.com/climate

SAMSUNG